

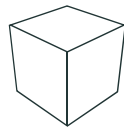
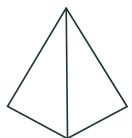
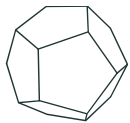
# Topische Hämostasemittel

**Ein Wegweiser durch den Dschungel**

DGKP Agnes Zaininger

Endoskopie Zentrum

Kepleruniversitätsklinikum Med Campus 3



# Ursachen von GI Blutungen

---

- Obere GI Blutung ca. 80-90%
  - Ulcus
  - Varizen
  - Mallory-Weiss-Syndrom
- Mittlere GI Blutung ca. 5%
  - Angiodysplasie
- Untere GI Blutung ca. 10-20%
  - Divertikel

# Topische Hämostasemittel

---

- Wenn mechanische Blutstillung nicht funktioniert oder nicht ausreichend ist
- Verschiedene Arten
  - Kleber
  - Pulver
  - Gel
  - Flüssige Medikamente

# Topische Hämostase

---

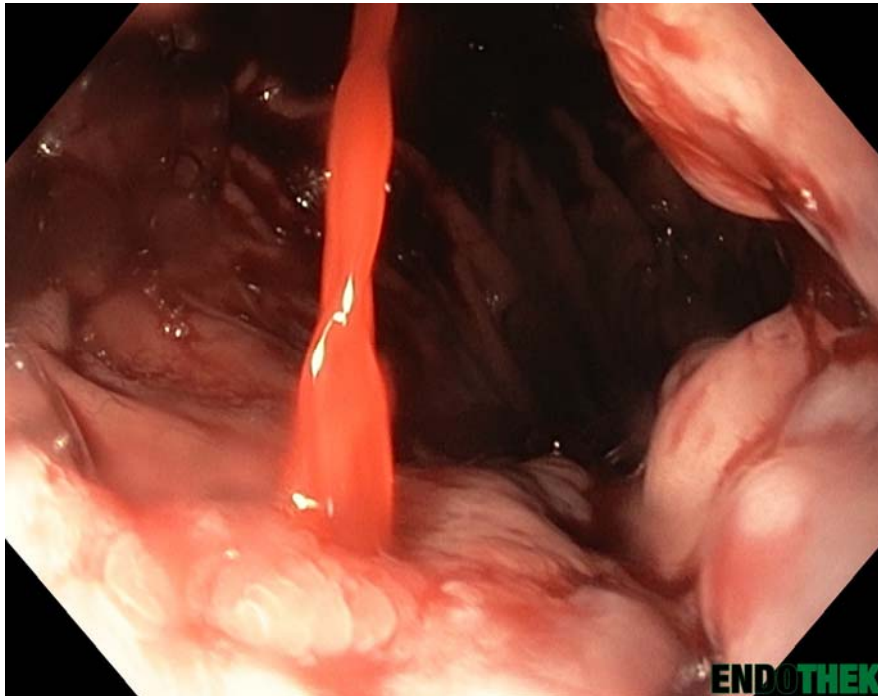
- Variköse Blutung
  - Glubran/Histoacryl (Cyanoacrylat)
- Nicht Variköse Blutung
  - Fibrinkleber
  - Endoclot, Haemocer, Hemospray
  - Nexpowder, PuraStat
  - Adrenalin
  - Seraseal

# Glubran/Histoacryl

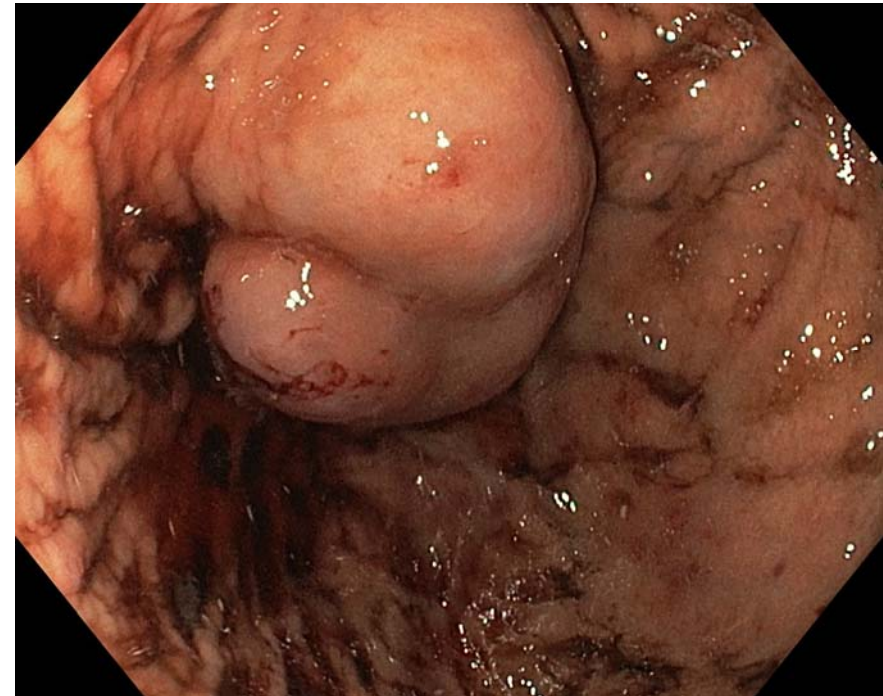
- Cyanoacrylat (Gewebekleber)
  - Kommunikation!!
  - Schutzbrille auch für Patient
  - Nadel mit Aqua vorspülen
  - Applikationsmenge vorher besprechen
  - Nadel erst aus Varize ziehen wenn Aqua nachgespült wird (Nadelfüllmenge 1,2ml)
  - Nadel NICHT in Endoskop ziehen
  - Aceton bei Kleberrückständen
  - Zugabe von Lipidol



# Fundusvarizenblutung



Blutende Fundusvarize



Sklerosierte Fundusvarize

# Fibrinkleber

- 2 Komponenten-Gewebekleber
- Fibrinogen und Thrombin
- Injektion (im Idealfall) mit doppelumiger Nadel
- Nadel mit NaCl vorsepsülen
- Wird im Tiefkühlfach aufbewahrt
- Kleber im Wasserbad (Körpertemperatur) auftauen
- Im aufgetauten Zustand 72h haltbar
- Darf nicht nochmal tiefgekühlt werden



# EndoClot & HaemoCer

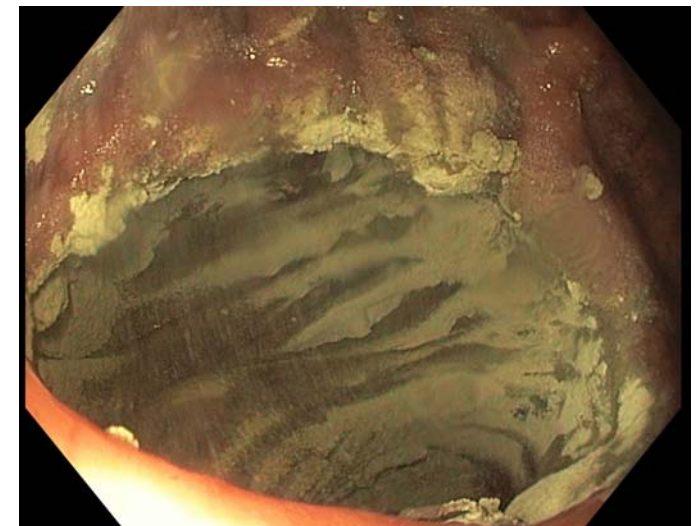
- EndoClot
  - Pulver zum aufsprühen
  - oberen und unteren GI Trakt
- HaemoCer
  - Pulver aus Pflanzenstärke
  - Beschleunigt physiologische Blutstillung durch Absorption von Wasser aus Blut
- Bei einführen des Katheters in Arbeitskanal, diesen mit Luft durchblasen





# Hemospray

- Pulver zum aufsprühen
- Oberer und unterer GI Trakt
- Nicht als Prophylaxe geeignet
- Wirkt nur in Verbindung mit Blut
- Katheter während einführen in Arbeitskanal mit Luft flushen
- Abstand von Katheter zur Blutungsstelle ca. 1-2 cm
- Wenn Katheter verklebt – Spitze abschneiden



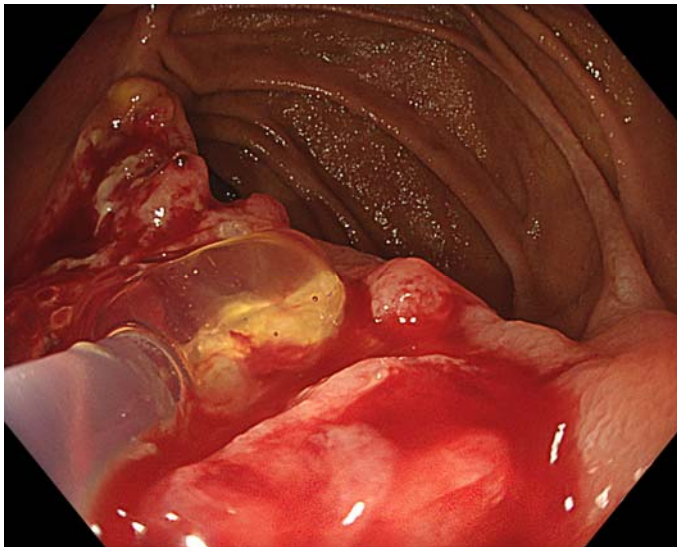
# Nexpowder

- Pulver zu aufsprühen
- Für oberen und unteren GI Trakt zugelassen
- Wird bei Kontakt mit Flüssigkeit zu haftendem Gel
- Pulver wird mittels Druckluft durch Katheter befördert

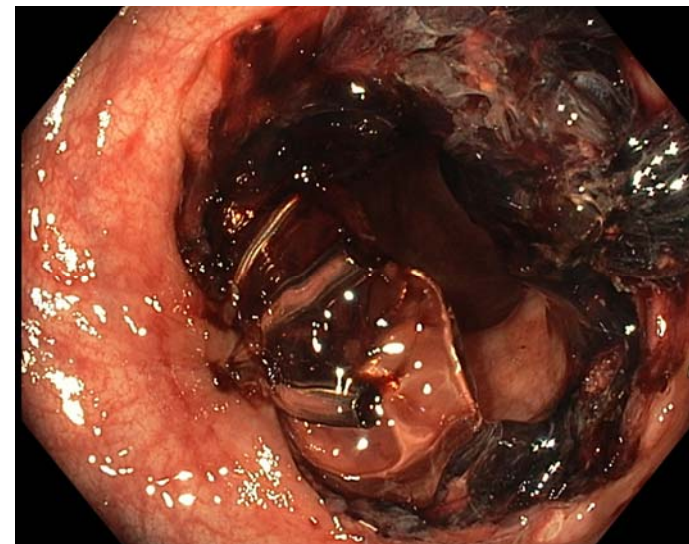


# PuraStat

- Fertig abgefülltes Gel in Spritzen
- Für oberer und unterer GI Trakt
- Über eigenen Katheter applizieren
- Aufbewahrung im Kühlschrank



PuraStat bei blutendem Ulcus



PuraStat bei Anastomosenblutung

# Adrenalin

- Vasokonstriktor
- Injektion rund um blutende Stelle
- Mischverhältnis 1:10 oder 1:20 mit NaCl 0,9%
- Nur vorübergehende Blutstillung



# SeraSeal

---

- Gerinnungsfaktoren
- Wirkt nur bei Kontakt mit Blut
- Im Gefrierschrank gelagert
- Auftauen und in Spritze aufziehen
- Mit Sprühkatheter oder ERCP Katheter applizieren
- Nach auftragen 1 Minute nicht auf die behandelte Stelle spülen
- Kann wieder eingefroren werden



# Vielen Dank

